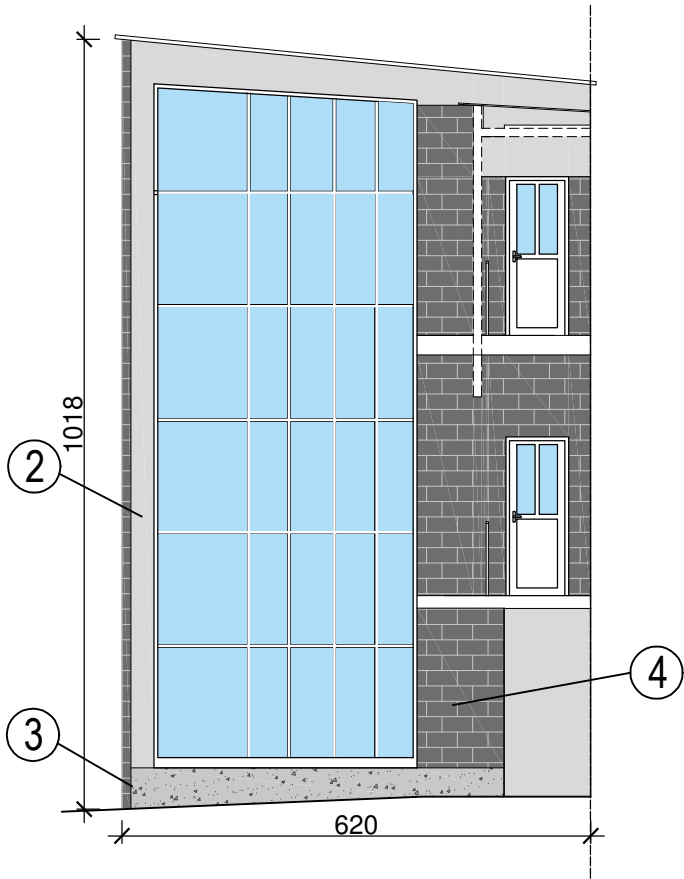
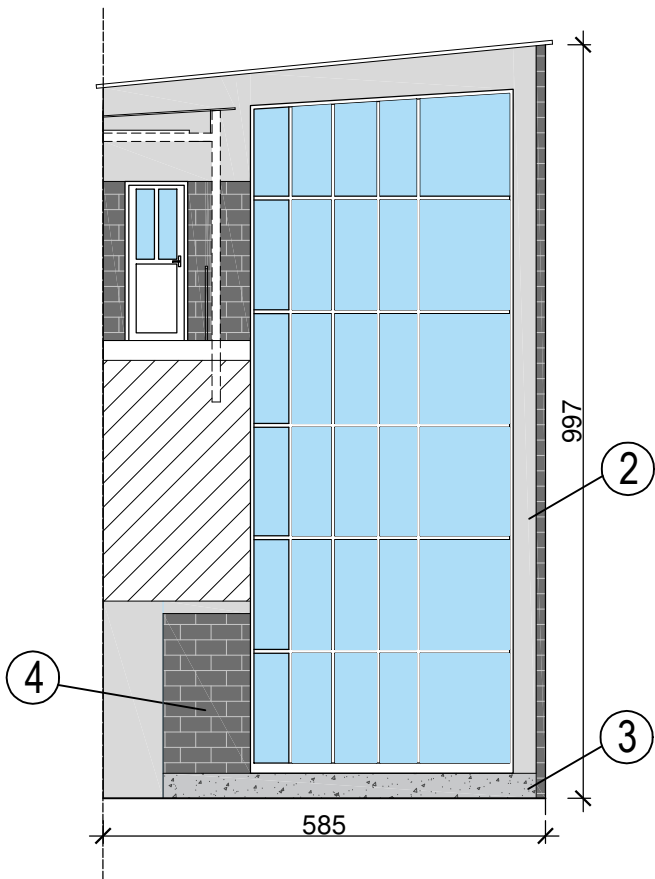
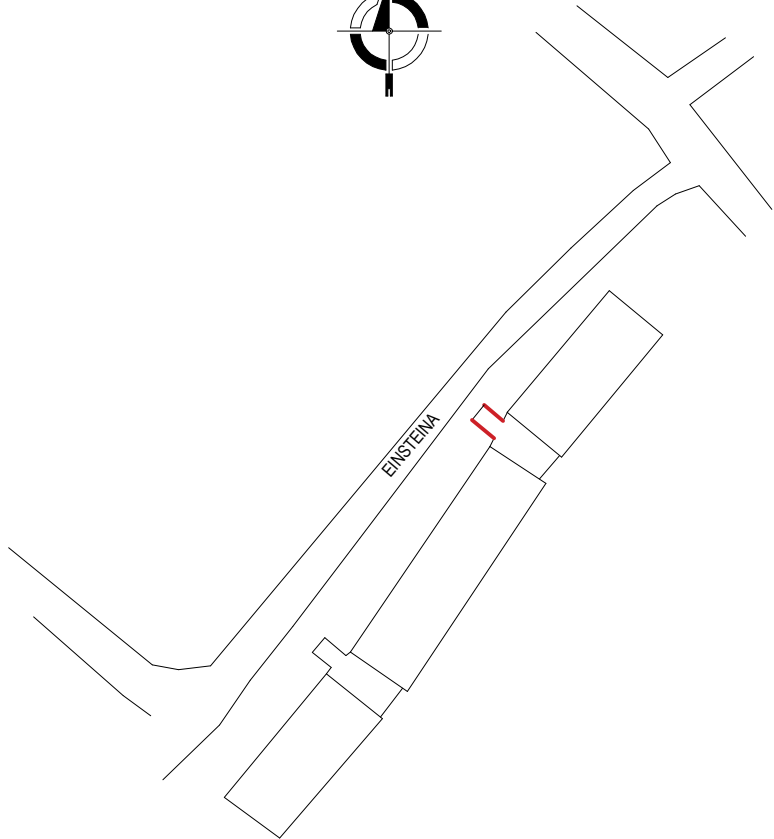


SCHEMAT BUDYNKU



Legenda

- ① tynk silikonowy KABE KB173 (RAL 9003)
- ② tynk silikonowy / farba silikonowa KABE KB149 (RAL 7047)
- ③ tynk mozaikowy KABE TYTANIT
- ④ wyczyszczona i ospoinowana istniejąca okładzina ceglana

Obróbki blacharskie, balustrady, rynny, rury spustowe - kolor jasnoszary RAL7035
Ślusarka okienna - klatka schodowa RAL 7035

TEMAT PROJEKTU		
REMONT ELEWACJI BUDYNKU WIELORODZINNEGO ZLOKALIZOWANEGO PRZY UL. EINSTEINA 4 W TYCHACH WRAZ Z ROBOTAMI TOWARZYSZĄCYMI		
NAZWA OBIEKTU BUDOWLANEGO		
BUDYNEK MIESZKALNY WIELORODZINNY		
TYTUŁ RYSUNKU		
ELEWACJA PÓŁNOCNO-WSCHODNIA I POŁUDNIOWO-ZACHODNIA - STAN PROJEKTOWANY		
	imię i nazwisko nr upr.	podpis
projektował	mgr inż. arch. ROBERT GRZYWNOWICZ 50/03/SLOKK/II	
projektował	dr hab. inż. PAWEŁ KRAUSE Prof. PŚ SLK/1270/PWOK/06	
opracował	inż. KRZYSZTOF CZYŻYKOWSKI	
SKALA 1:100	DATA PAŹDZIERNIK 2024	NR RYS. PAB21
STEKRA Sp. z o. o. 43-190 MIKOŁÓW, ul. OKRZEI 25		